



GRAISSE

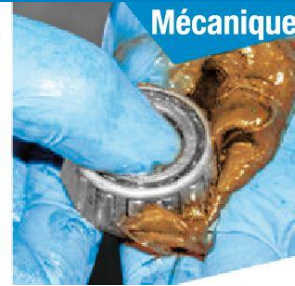
Universelle au lithium



Entretien



Attelages



Mécanique

Propriétés

Anti usure, extrême pression, anti-croissance et anti-cisaillement.
Excellente adhérence.

Résiste à l'eau, à l'oxydation, à la chaleur et au vieillissement prématuré.

Utilisation de -20°C à +140°C

Domaines d'applications :

Roulements, articulations, serrures, portes, chaînes, câbles, ...

Convient pour

Tous types de supports.

N'attaque pas les caoutchoucs.

Mode d'emploi : 1 Bien malaxer le tube. 2 Nettoyer et sécher les pièces à traiter avant application. 3 Appliquer la graisse sur les surfaces. 4 Fermer le tube après usage.